

TAPATURMAN SATTUESSA

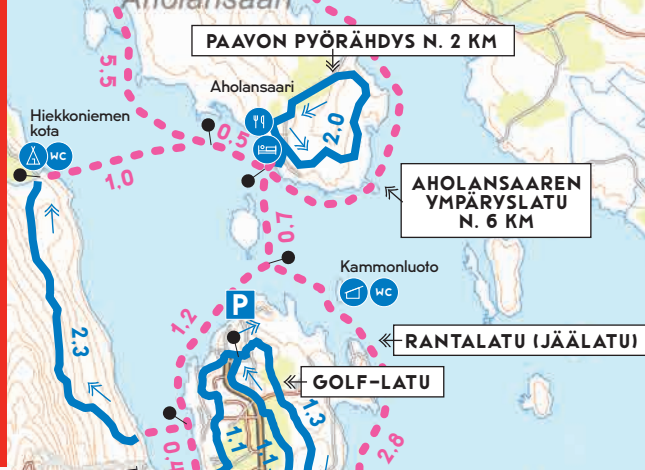


HÄTÄTILANTEESSA SOITA 112, KERRO

- kuka olet
- mistä soitat
- mitä on tapahtunut

IN EMERGENCY, CALL 112 AND TELL

- who you are
- from where you are calling
- what has happened



TAHKO

REITTIPOOLI

Lisätietoja /
Further information

www.tahkonreittipooli.fi
www.tahko.com

LATUKARTTA

CROSS-COUNTRY SKIING TRACKS

MERKKIEN SELITYKSET / LEGEND

- Opastus, reittikarttataulu / Information, trailmap
- Helppo / Easy track
- Keskivaikea / Medium-hard track
- Vaativa / Difficult track
- Hiihtosuunta / Skiing direction
- Ensilumen latu (maksullinen) / First snow track (payment only in pre-season)
- Valaistu latu / Illuminated skiing track
- Jäälatu (avoinna olosuhteiden salliessa) / Ice track (Open when conditions permit)
- 0.5 Latuosuuksien välimatkat / Distance between
- Hiihtohissi, laskettelurinne / Skilift, slope area
- Kahvila, ravintola / Restaurant, indoor café
- Laavu / Lean-to shelter (ei myyntiä / no sale)
- Tautokupa / Wilderness hut (ei myyntiä / no sale)
- Kota / Lapp tent shelter (ei myyntiä / no sale)

TAHKON MAASTOHIIHTOFAKTAT / FACTS OF CROSS-COUNTRY SKIING AT TAHKO

- 66,6 km latuja, 20 km valaistua latua / 66,6 km skiing track, 20 km illuminated track
- Kaikki ladut ovat hiihdettävissä sekä perinteisellä että vapaalla hiihtotavalla. / Tracks are suitable for both the traditional and skating methods of skiing.

Suksivuokraamo / Equipment rental	
SkiMac Tirol	+358 (0)17 464 8175
Aholansaaren museo ja lomakeskus / Aholansaari Museum and holiday centre	
	+358 (0)10 337 0660
Ravintola / Restaurant Kaisla	+ 358 (0)50 365 9458
Tahko Spa Hotel	+ 358 (0)600 550 148
	(0,8 €/min+pvm/mpm)
Simolan museokahvila / Museum café in Simola	
	+ 358 (0)44 240 3364
	+ 358 (0)40 528 9319

